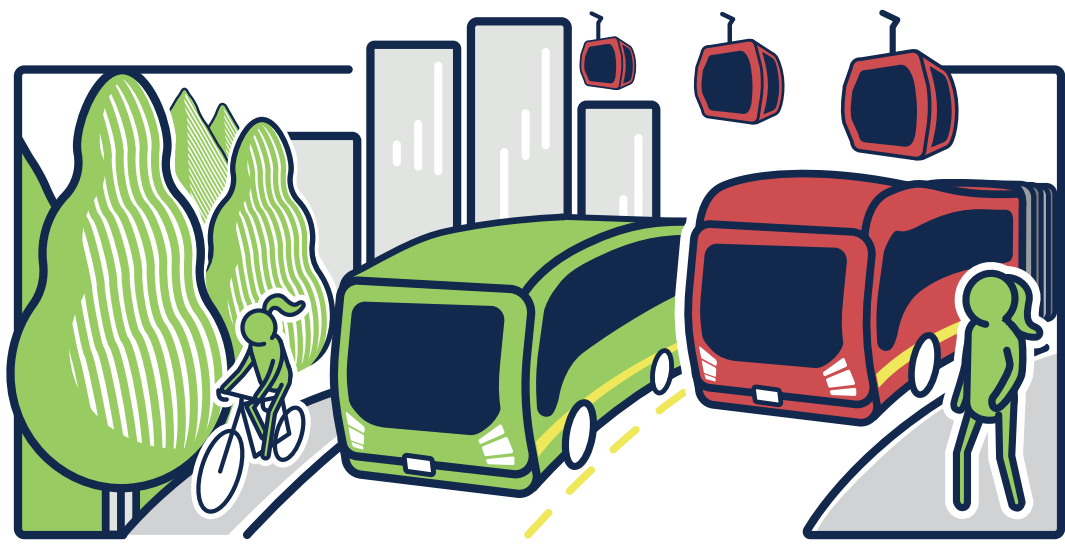


# DÍA SIN CARRO Y SIN MOTO



## BOGOTÁ - REGIÓN

### Informe de seguimiento Día sin carro y sin moto Secretaría Distrital de Movilidad Dirección de Inteligencia para la Movilidad

SEPTIEMBRE 22 DE 2022



ALCALDÍA MAYOR  
DE BOGOTÁ D.C.



La jornada del Día sin Carro y sin Moto en Bogotá, que inició a las 5:00 a.m. y finalizó a las 09:00 p.m., presentó un balance positivo en materia ambiental y de movilidad, según los siguientes datos que tienen corte al final de la jornada.

## 1. INDICADORES DE OPERACIÓN EN TRANSPORTE PÚBLICO

Partiendo de la operación general del Sistema Integrado de Transporte Público, se compararon los indicadores operacionales de cada componente con días sin carro anteriores (2019 y 2020), y la operación promedio de un día hábil del mes de agosto de 2022.

**Tabla 1.** Validaciones, km y buses que operaron en los días sin carro de los años 2019, 2020 y 2022 y promedio en el día hábil de agosto 2022 en los componentes Troncal y Zonal del SITP.

	Año	Validaciones	km	buses	IPK	IPB	IKB
Troncal	2019	2.596.977	547.167	1.953	4,75	1329,7	280,2
	2020	2.596.808	529.351	1.904	4,91	1363,9	278,0
	2022	1.749.236	490.500	2.129	3,57	821,6	230,4
	<i>hábil</i>	<b>1.899.723</b>	<b>430.637</b>	<b>2.065</b>	<b>4,41</b>	<b>920,0</b>	<b>208,5</b>
Zonal	2019	1.563.022	1.070.482	5.795	1,46	269,7	184,7
	2020	1.669.155	929.613	4.632	1,80	360,4	200,7
	2022	1.891.408	1.278.748	6.273	1,48	301,5	203,8
	<i>hábil</i>	<b>1.738.954</b>	<b>1.123.657</b>	<b>6.126</b>	<b>1,55</b>	<b>283,9</b>	<b>183,4</b>

Fuente: TMSA

Nota: km=kilómetros ejecutados, IPK=índice de Pasajeros por Kilómetro, IPB=Índice de Pasajeros por Bus, IKB=Índice de Kilómetros por Bus, SITP = Sistema Integrado de Transporte Público.

En la operación del día sin carro del 22 de septiembre de 2022, se evidenció una reducción del 10,7% en el componente Troncal en el índice de pasajeros por bus (IPB) frente a un día habitual de agosto de 2022. La cantidad de flota que operó el día sin carro de septiembre fue 3% superior a la operada en día hábil de agosto 2022 y comparado la cantidad de flota operada con días sin carro de 2020 fue 11,8% superior.

Para el componente Troncal, la operación del día sin carro del 22 de septiembre de 2022 muestra los indicadores más bajos de IPB e IPK entre las fechas comparadas.

En el caso del componente Zonal, se debe tener en cuenta que la flota operada en los días sin carro entre 2020 y 2022 se incrementó en 35,4%, y para facilitar la comparación en los dos periodos se tomó el IPB que presentó 59 personas menos por bus en operación, y comparando con un día hábil de agosto 2022, el incremento fué de 18 pasajeros por bus en operación.

Por otro lado, la cantidad de kilómetros subió 20,4 km por bus el 22 de septiembre comparado con un día hábil de agosto de 2022, que representa un incremento del 11,1%, y comparado con el día sin carro de 2020 el comportamiento de los kilómetros recorridos por bus fue muy similar



## COMPONENTE TRONCAL, DUAL, CABLE Y ALIMENTADOR

Se validaron en total para el componente troncal, dual y alimentador **1.749.236 pasajes** que en comparación con el día sin carro de 2020 se **presentó una variación de 32,6%**, en donde se registraron **2.596.808 validaciones**.

**Al comparar** las validaciones del DSCM con un día típico se evidencia una **reducción del 7,9%**.

## COMPONENTE ZONAL

En el componente zonal se validaron **1.891.408 pasajes que representan un incremento del %** en relación con el día sin carro y sin moto del 2020, en donde se validaron **1.669.155 pasajes**, por otro lado, si se compara con el último jueves típico se evidencia un **incremento de 4%** en las validaciones registradas.

## TAXI (TRANSPORTE PÚBLICO INDIVIDUAL)

En el DSC de 2020 se registró una ocupación de **70%** en los **157.881 viajes realizados en este medio**, para el 22 de septiembre, el total de viajes registrados presenta una **reducción de 51%**.

Con relación a la ocupación de estos vehículos, el DSC de 2022 **presentó una ocupación del 62%** y comparado con el 2020 con un **70%**, representa una **variación de -8,9%** en la ocupación.

	<b>127.596</b> Demanda 06/02/2020	<b>43.207</b> Demanda 22/09/2022	<b>-66,1 %</b> Variación demanda TPI
	<b>70 %</b> % Veh ocupados 06/02/20...	<b>63 %</b> % Veh ocupados 22/09/20...	<b>-7,4 %</b> Variación ocupación TPI

## SISTEMA INTEGRADO DE TRANSPORTE PÚBLICO - SITP

Las validaciones **totales del sistema**, incluyendo los componentes Zonal, Troncal, Dual Alimentación y Cable **fueron 3.640.644, 0,4% más** que el último jueves típico en el sistema, y **14,7% menos** que lo registrados en el último día sin carro en 2020.

## TRANSPORTE INTERMUNICIPAL

Para el transporte intermunicipal se **presentó una ocupación de los vehículos de 63%** que en comparación con el 2020 con **una reducción en la ocupación de 7,4%**.





## 2. VOLÚMENES

A partir de los 74 puntos de toma de información en las horas punta AM (5:00 - 10:00) y PM (15:00 - 17:00), dispuestos en la ciudad para estimar el reparto modal, se tienen los siguientes resultados.

Viajes entre 05:00 - 10:00 y 15:00 - 17:00						
	Autos	Patinetas	Bicicletas	T. Público	Taxi	Total
2020	496,782	9,668	332,128	2,967,700	157,881	3,806,278
2022	347,747	15,275	245,775	2,760,019	77,583	3,368,817
Delta	-30%	62%	-26%	-7%	-51%	-11%

Fuente: estimación a partir de toma de información del contrato de monitoreo

El 80% de los viajes el DSC 2022 se realizaron en transporte público, 5% más que en 2020.

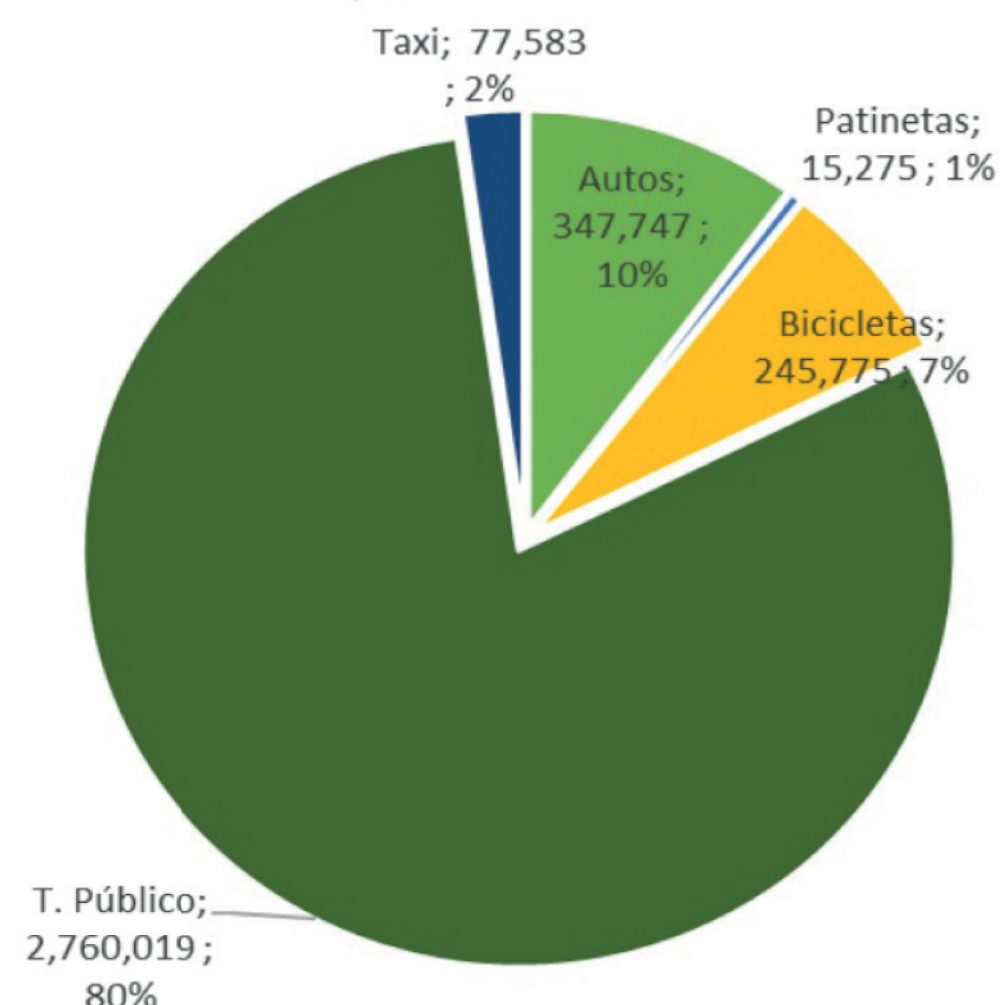
Los viajes en taxi se redujeron en un 51%

Se presentaron 30% menos autos en la calles de la ciudad.

Se presentó un incremento de patinetas eléctricas del 62% sin perder de vista que su participación en el reparto modal en los dos últimos días sin carro y sin morto no excede el 1%.

Se registraron 26% menos viajes en bicicleta en el DSC 2022 en las horas analizadas, en comparación de los viajes realizados en el DSC de 2020, para las mismas franjas horarias.

Partición Modal 2022 Viajes entre 05:00 - 10:00 y 15:00 - 17:00



### 3. SINIESTRALIDAD VIAL

En cuanto a siniestros viales, **se registraron 107 siniestros sólo daños, con un incremento del 13.8% con relación al DSC anterior.** Con muertos 2 siniestros, frente a una fatalidad registrada en el anterior DSC de 2020, con heridos, 80 siniestros viales, es decir, 3 menos en comparación con 2020.



Siniestralidad vial			
Solo daños			
	<b>94</b> Siniestros 06/02/2020	<b>107</b> Siniestros 22/09/2022	<b>13,8 %</b> Variación siniestros
Con muertos			
	<b>1</b> Siniestros 06/02/2020	<b>2</b> Siniestros 22/09/2022	<b>100,0 %</b> Variación siniestros
Con heridos			
	<b>83</b> Siniestros 06/02/2020	<b>80</b> Siniestros 22/09/2022	<b>-3,6 %</b> Variación siniestros

### 4. COMPARENDOS

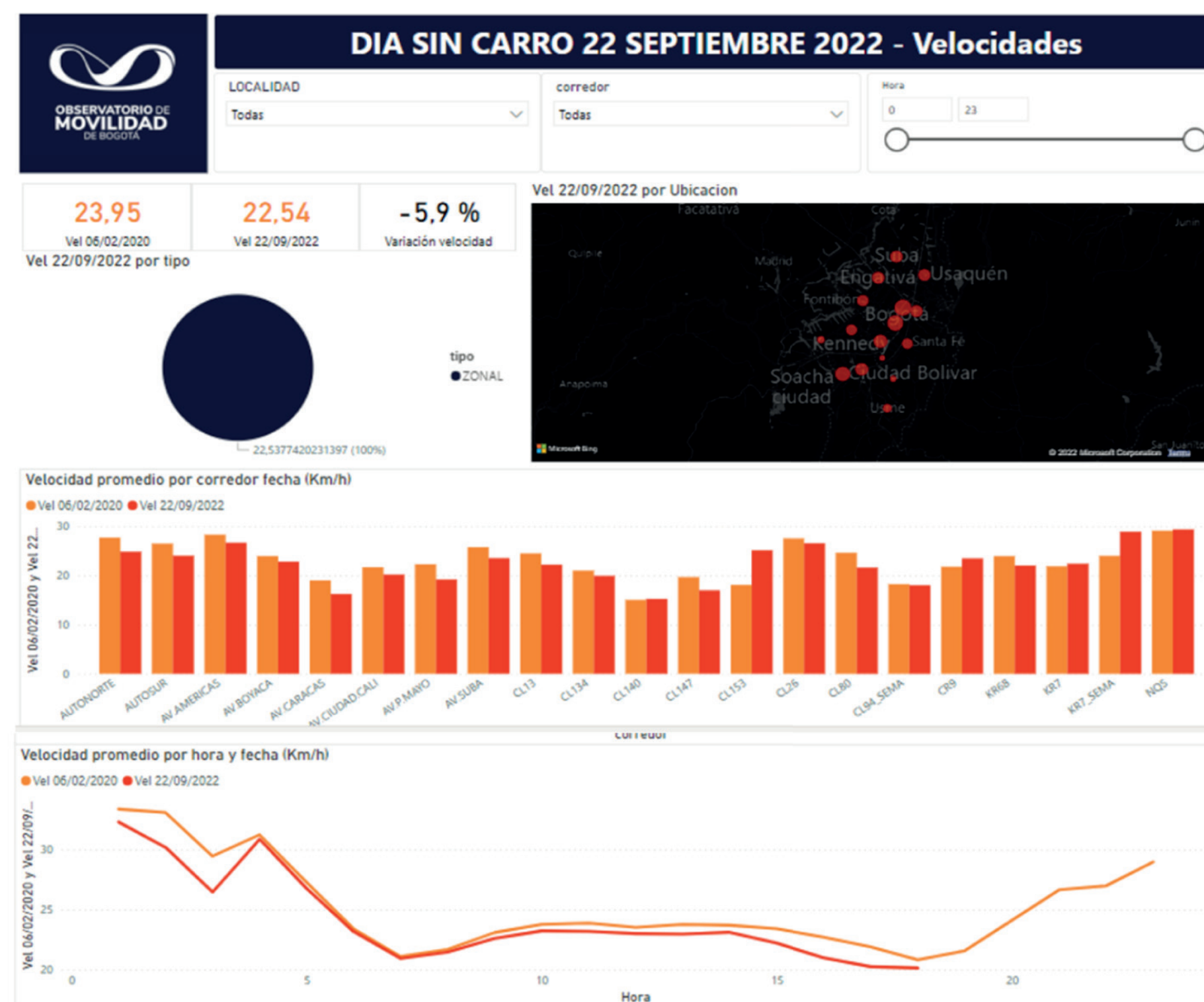
Por circulación en lugares no permitidos, se impusieron 515 comparendos, en 2020 fueron 411, lo que representa un aumento de 25.3% en comparación con el día sin carro y sin moto anterior, **el total de comparendos registrados hoy durante la medida fueron 1.439 frente a 1.210 impuestos en 2020, lo que representa un incremento del 18.9%.**

	6/02/2020	Variación (%)	8/09/2022	Variación (%)	22/09/2022
Por circulación	411	25,3%	201	156,2%	515
Otros comparendos	799	15,6%	1880	-50,9%	924
Inmovilizaciones	332	-	57	-	

Fuente: Fuente: DIM con información de Gestión en Vía

### 5. VELOCIDADES PROMEDIO (KM/H)

A la hora se reporta una velocidad promedio de **22 km/h en el pico am, y 24 km/h en horas de la tarde en la ciudad,** y un día típico anterior se registraron velocidades promedio de 20km/h y 19 km/h respectivamente.





---

## 6. CICLOPARQUEADEROS DE TRANSMILENIO

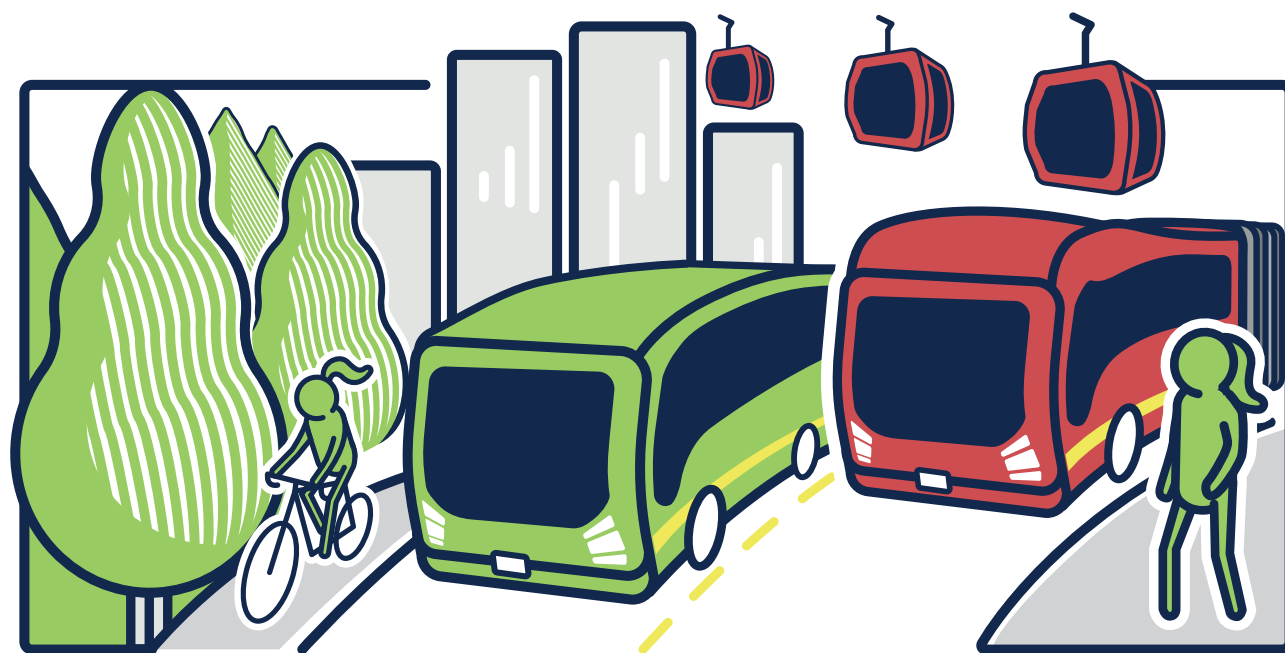
---

En las horas de mayor demanda de ciclo parqueaderos, entre 9 a.m. y 12 p.m. Se observa una sobre demanda del 37% en el día sin carro y moto, esto es un aumento de 10% en comparación con la ocupación de un día típico.

La cantidad de usuarios durante **la mayor parte del día fue cercana a los 4500 usuarios de 6.059 parqueaderos**, con mayor ocupación en horas de la mañana en la que algunos parqueaderos excedían su capacidad de alojamiento de bicicletas.

**La Estación San Mateo (capacidad 1.449), Portal Américas (capacidad 785), Portal Suba (capacidad 710), Portal El Dorado (capacidad 532) y Portal Tunal (capacidad 437) representan las estaciones con la mayor capacidad**, ésta última registra habitualmente muy baja afluencia de usuarios con ocupaciones inferiores al 10% **durante el día, en el DSC de 2022 mostró una variación importante con ocupaciones superiores al 50% en la mayoría de las franjas horarias.**

# DÍA SIN CARRO Y SIN MOTO



## BOGOTÁ - REGIÓN

---

SEPTIEMBRE 22 DE 2022

---



ALCALDÍA MAYOR  
DE BOGOTÁ D.C.

